

Corso di Laurea in Scienze Naturali (3° anno, 1° semestre, 6 crediti)

Prof. FRANCESCA BOSELLINI: francesca.bosellini@unimore.it

PALEOECOLOGIA

A.A. 2023-24



La PALEOECOLOGIA studia e ricostruisce le **interazioni tra gli organismi e l'ambiente** nel corso del tempo geologico.

Utilizza informazioni e segnali registrate nelle **rocce** e nei **fossili**

"The present is the key to the past"

PALEOECOLOGIA

sedimentologia

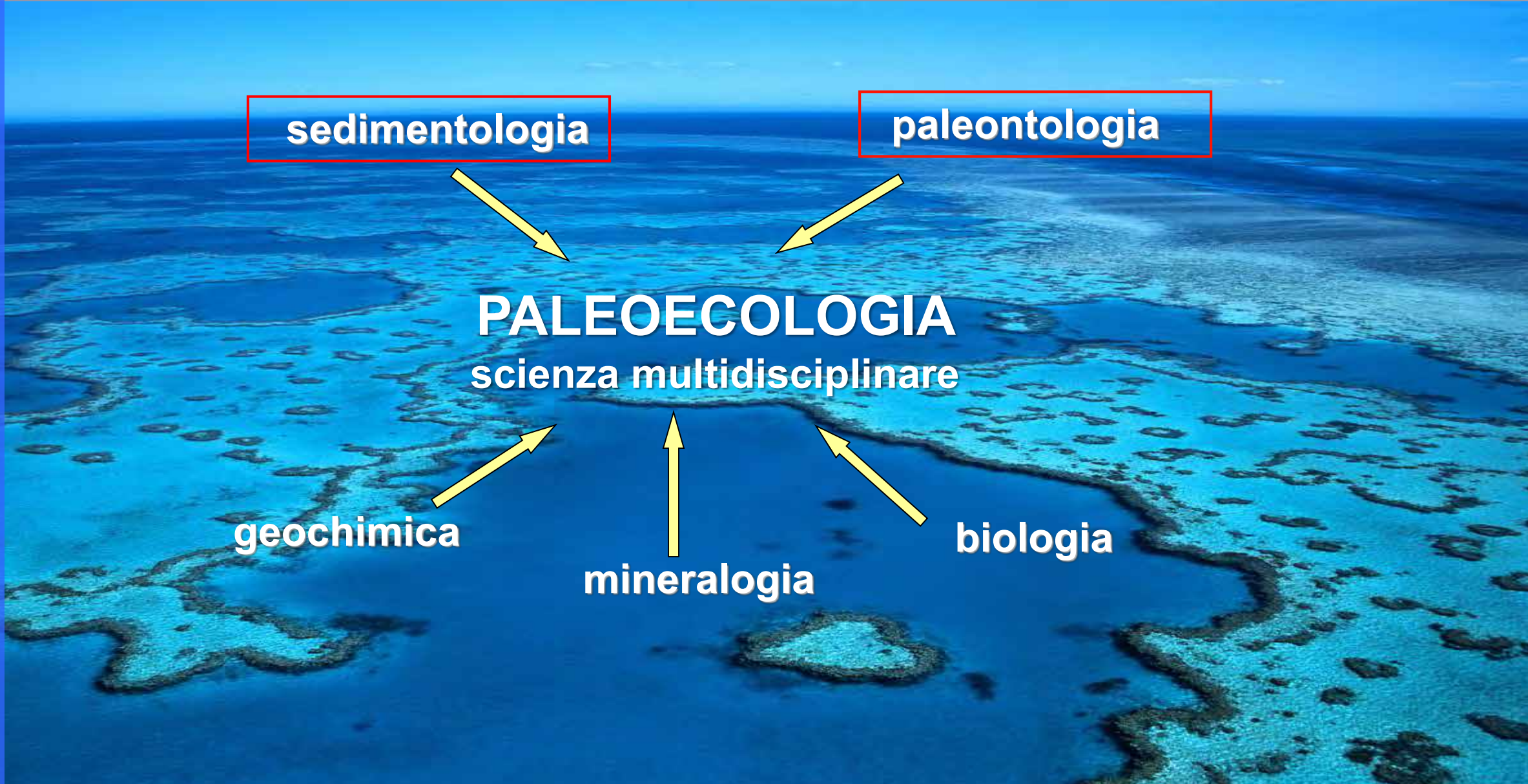
paleontologia

PALEOECOLOGIA
scienza multidisciplinare

geochimica

mineralogia

biologia



Fossili e Paleoambienti marini



PALEOECOLOGIA

Argomenti del corso



**Associazioni
fossili e
tafonomia**

**Sinecologia e
studio delle
paleocomunità**

**Morfologia
funzionale**



Argomenti del corso

Ricostruzione dei
fattori abiotici
dell'ambiente
marino
nel record fossile

Luce

Ossigeno

Temperatura

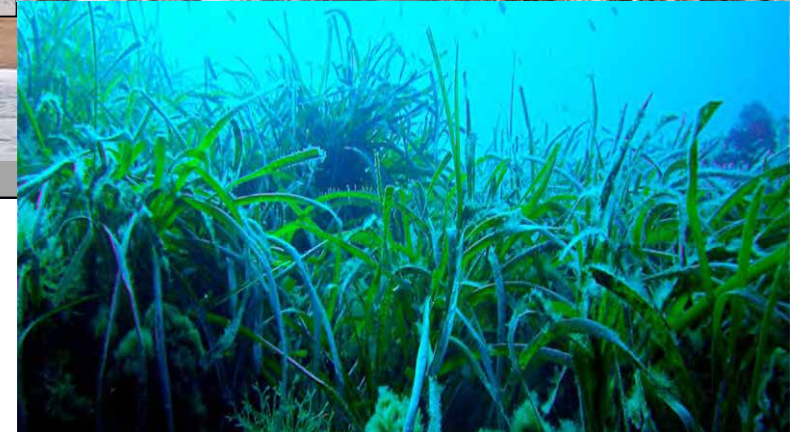
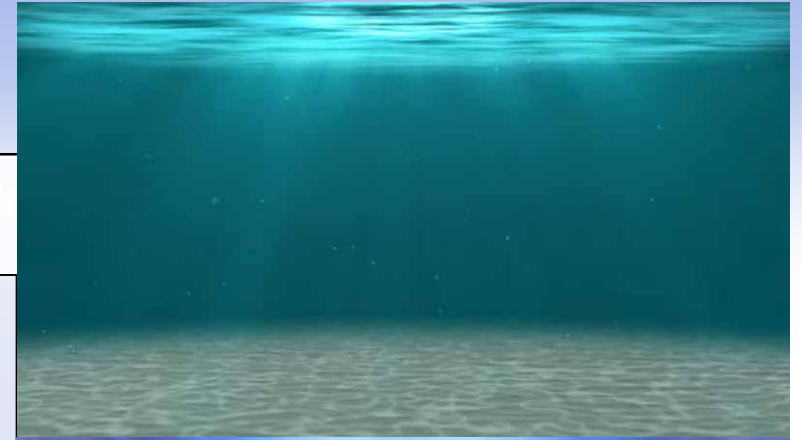
Idrodinamismo

Salinità

Contenuto in nutrienti

Substrato

Profondità

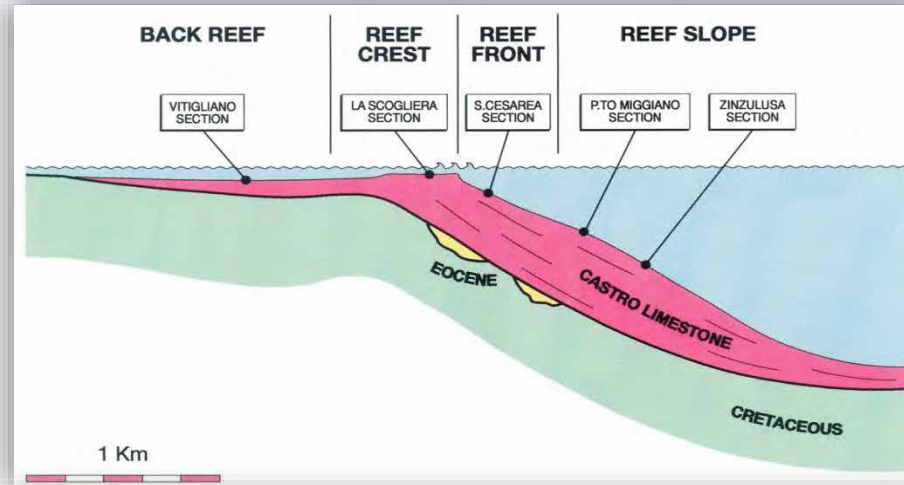


Argomenti del corso: ecosistemi del passato e analisi di casi studio

Biocostruzioni e organismi costruttori



Modelli di facies e ricostruzioni paleoambientali



Esercitazioni
in laboratorio
e sul terreno

